

鳥飼7丁目1区にお住まい皆さまへ

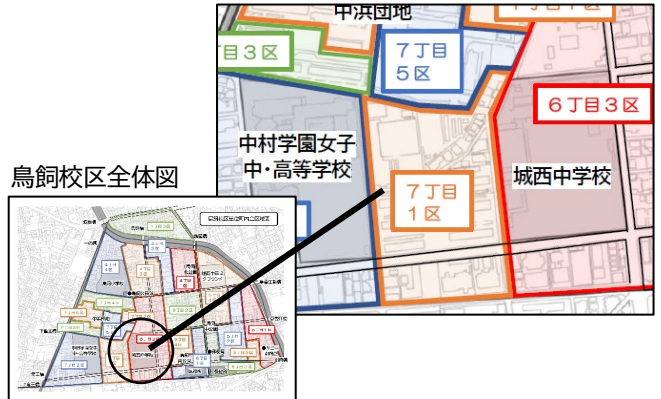
鳥飼7丁目1区町内会へ加入のご案内

ようこそ、鳥飼のまちへ。鳥飼7丁目1区町内会は、住んで良かったと思える町をめざして、さまざまな活動に取り組んでいます。ぜひ、町内会への加入をご検討頂けましたらと存じます。



鳥飼7丁目1区町内会って？

明るく住みよい町づくりのため日々活動しています。「鳥飼7丁目1区町内会」は右図にお住まいの方々の町内会です。



どういった活動をしているの？

安心・安全な地域づくり

- ・子どもたちの登下校の見守り
- ・あいさつ運動
- ・防犯パトロール
- ・暗い夜道をなくす防犯灯の設置



登下校の見守り

人と結びつく地域づくり

- ・運動会、文化祭、敬老会などのイベント
- ・各種団体主催の催し
- ・一人暮らしの高齢者の見守り



ふれあい秋まつり

快適できれいな地域づくり

- ・ごみと資源物の分別収集
- ・ごみ収集所の清掃
- ・公園や道路、公民館の清掃



ハミングロード定期清掃の様子

災害時に支え合う地域づくり

- ・防災訓練の実施
- ・避難場所の確認
- ・自主防災組織の運営
- ・市、自治協議会、公民館等と協働



防災訓練の様子

情報の提供

- ・回覧板や掲示板での情報提供



月1発行の「鳥飼自治協だより」

のぞいてみませんか？

- 第1木曜日 10時から公民館でラジオ体操しています。(公民館)
- 第2木曜日、歩こう会を実施しています。(自治会)



災害時の避難場所

鳥飼7丁目1区町内会の災害時の避難場所は「**鳥飼公民館**」になります。

裏面も見てください。





町内会長挨拶

鳥飼7丁目1区町内会長の酒井浩徳と申します。鳥飼7丁目1区町内会は3棟75世帯のマンションと21世帯の戸建て住宅、2棟のワンルームマンションから成り立っております。鳥飼校区自治協議会を構成する21町内会の一つとして活動しています。コロナ禍以後町内会独自の活動は行っていませんが、自治協議会主催の行事に積極的に参加しています。町内会ではお知らせの掲示や配布により町内、校区内、区や市の情報を漏らすことなく把握することが出来ます。今後は町内会独自の活動を行っていきたくと会員みなで話しております。当町内会では各種の役員を交代で行うことにしていますので、地域の情報を知る機会も増えることとなります。よろしく願いいたします。




町内会費と加入の方法

会費は一世帯あたり月額250円、年1回まとめて振込にて。(振込先は別途ご案内します)
 加入をお申し込みいただける方は、12月31日(火)までに、以下の申込書にご記入の上、公民館までお持ちください。または加入申込フォームに入力いただいても結構です。
 ※当町内会では、個人情報の取り扱いには十分注意しております。ご記入いただいた情報は役員のみで管理し、催し等の案内以外使用したり、ご本人の同意なく第三者に提供したりすることはありません。

加入申込書			
住所	〒 -		
ふりがな		電話番号	
氏名		メール	

加入申込フォーム



お問い合わせ先

鳥飼自治協議会事務局

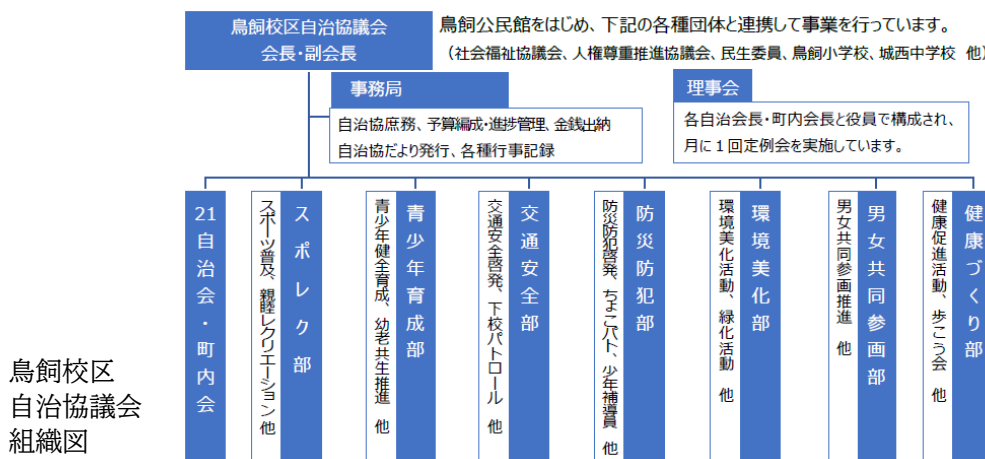
電話 092-846-0656(火曜日・木曜日 14時~16時)メール spxh4zm9@wit.ocn.ne.jp



コラム

自治協議会をご存知ですか？

自治協議会とは、小学校校区を単位として地域の安心安全、維持向上を目的とした交通安全・防犯・防災などの活動や、環境・健康・子どもや高齢者などの福祉向上を図るための活動を行う自治組織です。鳥飼校区自治協議会(通称:鳥飼自治協)は、21の自治会・町内会で構成されています。各部は、各町内より委員が選出され、活動を行っています。



毎月、「自治協だより」を作成し、配布しています。ブログもあります。

鳥飼自治協公式ブログ

